

INFINITY ZTIMESHEET

workforce management

I N F I N I T Y



Z U C C H E T T I

ZUCCHETTI
IL SOFTWARE CHE CREA SUCCESSO

INFINITY ZTIMESHEET

controlla i tempi...

Con ZTimesheet rilevi le ore di lavoro del personale e le assegni a progetti, commesse e clienti per controllarne puntualmente e con estrema semplicità la redditività.

...migliora le performance!

ZTimesheet è la soluzione ideale per le aziende che vogliono uno strumento per:

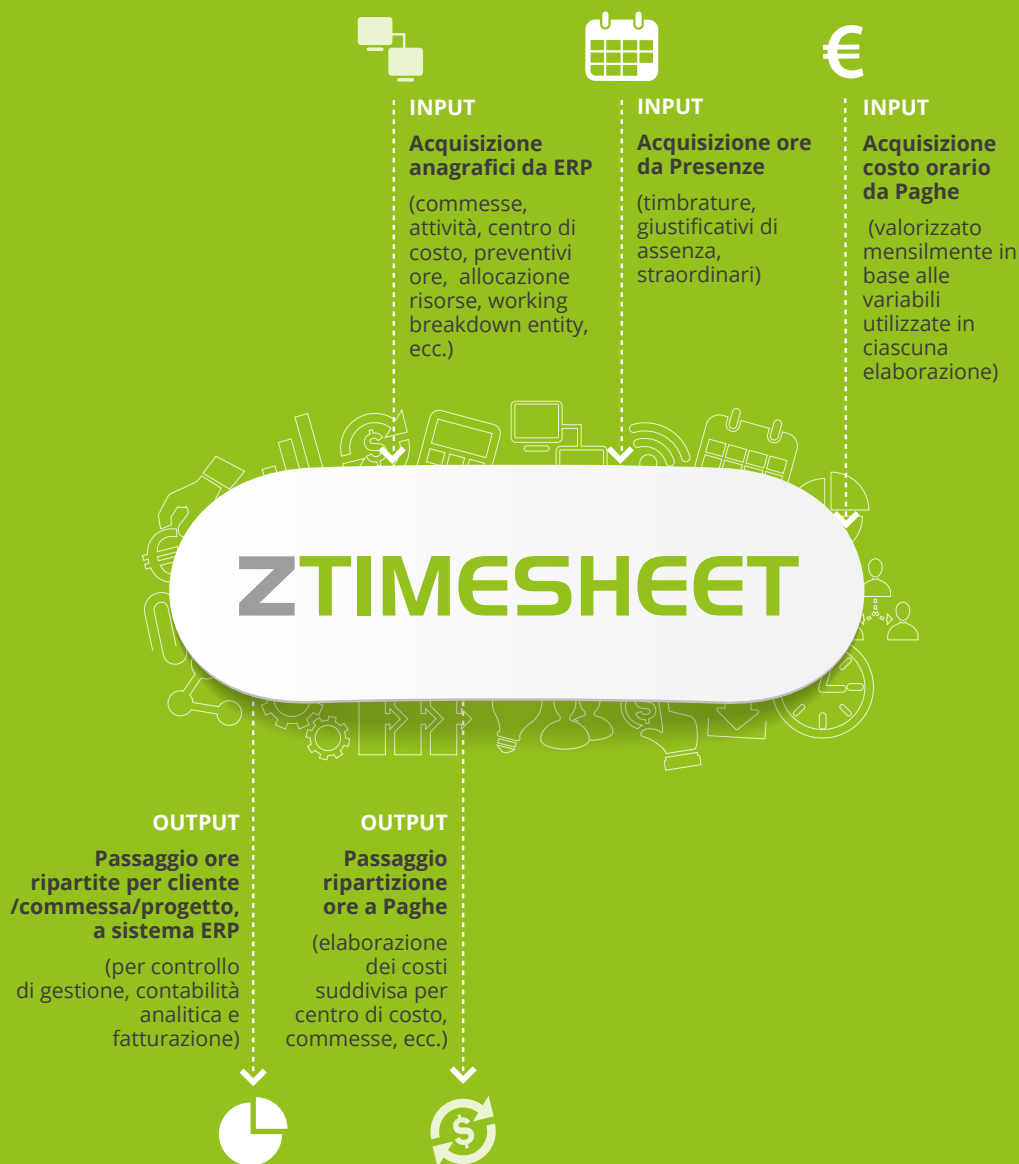
- valutare la redditività di ogni progetto, commessa e cliente;
- pianificare e monitorare le attività delle risorse impegnate;
- ridurre i tempi delle gestioni amministrative;
- fornire al management le informazioni necessarie per prendere le migliori decisioni nel minor tempo possibile.

Funzioni coinvolte in azienda:	<ul style="list-style-type: none">• controllo di gestione;• amministrazione;• risorse umane;• produzione;• finance
---------------------------------------	--

ZTimesheet gestione integrata della commessa

- 1** **apertura commessa**
Apertura commessa, definizione attività, definizione preventivi (ore e costi)
- 2** **pianificazione commessa**
Allocazione risorse con copertura dei fabbisogni quantitativi e qualitativi per ogni commessa
- 3** **rilevazione attività**
Consuntivazione ore nelle diverse modalità previste dall'azienda (realtime o a consuntivo)
- 4** **rilevazione spese trasferta**
Autorizzazione Trasferta con valutazione scostamento budget vs costo. Rendicontazione spese di Trasferta da imputare a Commessa
- 5** **valorizzazione costo personale**
Valorizzazione costo azienda di ogni risorsa allocata su commessa
- 6** **consuntivazione**
Ripartizione ore per Commessa/ Attività/ Dipendente

ZTimesheet è una soluzione con caratteristiche uniche: **WEB BASED**, disponibile in versione **DESKTOP** e **MOBILE**, utilizzabile in **MODALITÀ LICENZA** o **SOFTWARE AS A SERVICE**, dotata di strumenti di **BUSINESS ANALYTICS**



Realizzato completamente in tecnologia web e in logica di workflow, ZTimesheet permette a tutti i settori aziendali e alle figure coinvolte nel processo di disporre sempre e in tempo reale di tutti i dati e le informazioni necessari per lo svolgimento della propria attività.

ZTimesheet è stato studiato e realizzato secondo un approccio modulare per consentire a ciascuna azienda di configurare la soluzione sulle proprie specifiche esigenze e disporre, così, di un supporto perfettamente rispondente alle proprie necessità di verifica dell'andamento delle attività, del carico di lavoro dei collaboratori,

della redditività dei progetti/ commesse/ clienti. La soluzione, completamente realizzata in tecnologia web, è accessibile tramite un portale che mette a disposizione dell'azienda una serie di servizi utili per agevolare e semplificare le attività quotidiane e massimizzare l'efficienza dell'intero processo di gestione.

portale

Document Management System (DMS)

ZTimesheet si avvale di un evoluto sistema di gestione documentale che consente di archiviare, gestire, condividere e distribuire tutta la documentazione prodotta dalla soluzione (es. preventivi per commessa, rapporti di lavoro ecc) e che permette la dematerializzazione dei flussi cartacei con conseguenti benefici sul conto economico.

MyDesk

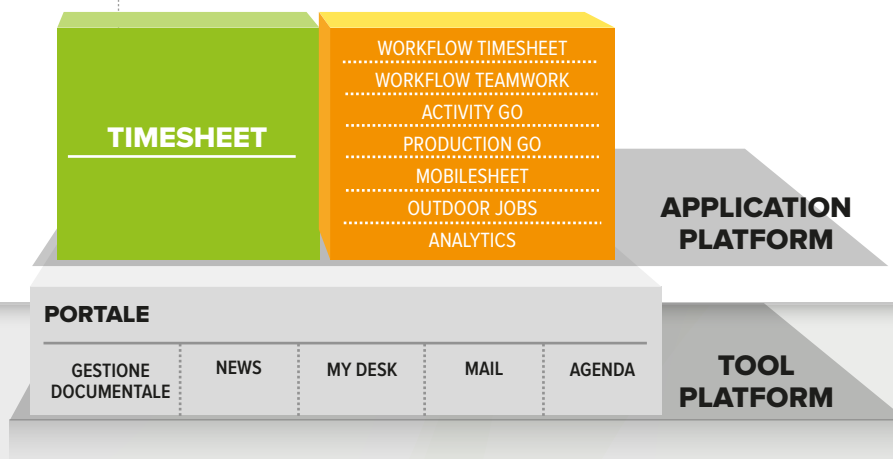
Una "scrivania personale" in formato elettronico disponibile ovunque attraverso internet che permette di accedere rapidamente a tutte le informazioni disponibili nel sistema o eseguire transazioni in maniera profilata e controllata. Completamente personalizzabile dall'utente secondo le proprie esigenze, MyDesk offre la possibilità di accedere alla propria agenda, ai documenti personali, alle news e ai processi aziendali assegnati all'utente.

Agenda

Multi-agenda (riservata o aziendale) per gestire e visualizzare la pianificazione delle proprie attività o quelle dei collaboratori in base alla profilazione associata. La rappresentazione può essere giornaliera, settimanale, mensile, annuale per agevolare la consultazione della disponibilità di più risorse contemporaneamente.

Mail

Potente Client Web per l'invio e la ricezione di messaggi di Posta elettronica / Sms / Fax, interfacciabile con i più comuni Mailserver/ Faxserver, attraverso i protocolli SMTP/ POP3. Oltre all'invio e alla ricezione di messaggi, consente l'associazione automatica delle entità applicative censite (Utente Azienda/ Utente Agenzia ecc.), classificando e filtrando automaticamente i messaggi in base alle regole definite nel sistema. I messaggi così ricevuti/inviati possono essere archiviati nel sistema di Document Management System e le informazioni sui progetti, sulle commesse e sulle attività in gestione sono sempre disponibili

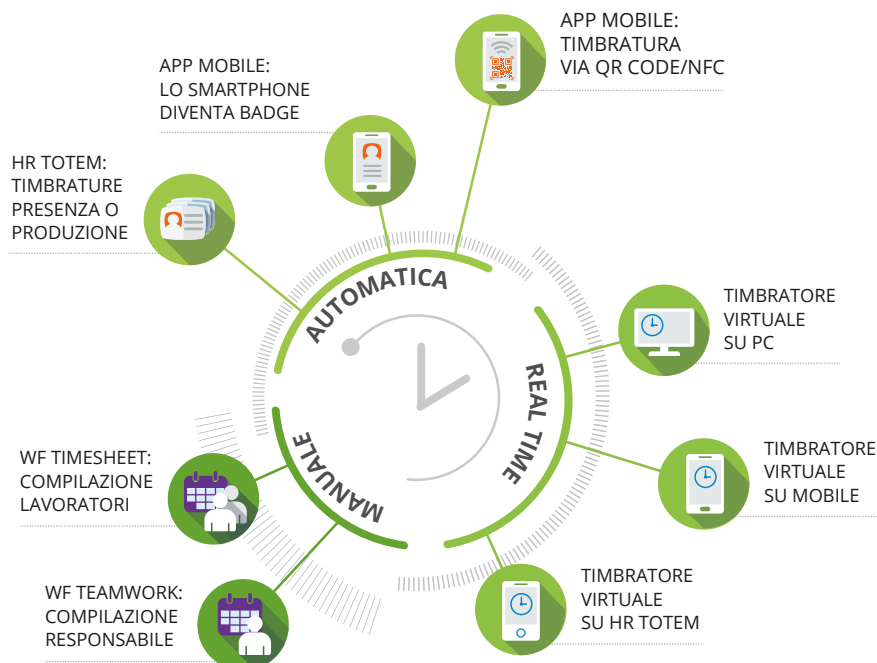


Timesheet

Timesheet è il modulo principale che consente di verificare tempestivamente il tempo e il relativo costo che ciascuna risorsa dell'azienda dedica alle varie attività lavorative.

L'estrema flessibilità di Timesheet garantisce la perfetta adattabilità alle specifiche esigenze dell'azienda senza stravolgerne l'organizzazione: attraverso una gamma di entità e tabelle parametriche liberamente configurabili, la soluzione permette di gestire la raccolta puntuale delle ore di lavoro del personale e dare di conseguenza all'azienda tutte le informazioni necessarie per valutare la resa, l'efficienza e la redditività del singolo progetto/ commessa/ cliente.

MODALITA' DI RILEVAZIONE



Con Timesheet è possibile:

- effettuare una quadratura sistematica tra le ore ripartite per commessa/ cliente/ progetto e le ore che saranno utilizzate per la retribuzione del personale;
- valorizzare puntualmente le ore con il costo reale del personale;
- alimentare automaticamente i sistemi aziendali di controllo di gestione, contabilità e fatturazione.

con ZTimesheet tutte le figure coinvolte nel processo gestiscono e dispongono delle informazioni necessarie.

dipendenti

- **inseriscono le ore lavorate** dalla propria postazione, da applicazioni per dispositivi mobile, totem ecc.;
- **dispongono on line delle informazioni** necessarie allo svolgimento della propria attività lavorativa.

**project manager/
responsabile
di produzione**

- **organizzano e pianificano** le risorse e i collaboratori;
- **approvano, modificano o respingono** le richieste inserite dalle risorse impiegate sulle commesse/progetti di propria competenza;
- dispongono di uno strumento che permette con estrema semplicità di **verificare immediatamente l'andamento dei progetti**;
- **riducono i tempi** necessari alla raccolta e alla elaborazione dei dati di commesse, progetti, clienti, attività, task, ordini di produzione, centri di costo, reparti, filiali, articoli, squadre ecc.;
- **verificano gli eventuali scostamenti** rispetto al preventivo per intraprendere le eventuali azioni correttive;
- **valutano la redditività** dei progetti tramite l'analisi dei costi e dei ricavi.

direzione

- **dispone di analisi sia di dettaglio che di riepilogo** - anche riferite a diversi archi temporali - a supporto dei processi decisionali e per la valutazione dell'andamento del business;
- **rende più efficienti e meno costosi i processi, riduce le attività ripetitive** e a basso valore aggiunto dei settori coinvolti (amministrazione, controllo di gestione ecc.).



moduli aggiuntivi



workflow timesheet

É il modulo che **permette alle risorse** associate a ciascun cliente, progetto, commessa o attività di **provvedere autonomamente all' inserimento delle ore lavorate** secondo un processo semplificato e immediato. Il Project Manager con estrema semplicità dispone, così, di tutti i timesheet compilati, verifica la correttezza e autorizza o respinge le ore inserite. Uno strumento utile e strategico per tutte le aziende, in particolare per quelle di servizi la cui redditività è strettamente connessa alla produttività delle risorse.

- **Riduzione dei tempi di gestione.**
- **Controllo delle ore lavorate e della produttività delle risorse.**
- **Ripartizione delle ore per la contabilità analitica e le analisi a consuntivo.**
- **Trasferimento dei dati ai sistemi gestionali e di amministrazione del personale** (paghe, trasferte e note spese ecc.).



outdoor jobs

É il modulo pensato per la gestione del personale che lavora su commesse, progetti ed appalti fuori dai locali (ad esempio presso i clienti) che permette all'azienda di disporre di un valido strumento per la pianificazione degli interventi e di un'agenda organizzata per la corretta allocazione dei tecnici.

La soluzione permette di gestire tutte le fasi di un intervento: pre-job, on the job, post-job. **Nella fase pre-job** permette di pianificare tutti gli eventi/ fenomeni generati in base a:

- intervento ciclico, programmato ecc.;

- apertura ticket di assistenza da parte del cliente;
- creazione proposta di intervento da parte del call center;
- pianificazione diretta da parte del Project Manager.

Nella fase on the job il personale tecnico produce direttamente presso il cliente il rapporto d'intervento attraverso l'applicazione mobile, inserendo le ore lavorate, il tipo di attività svolta, le ore viaggio e una nota descrittiva. **In fase post-job il sistema supporta l'azienda nella consuntivazione** delle ore effettuate presso il cliente.



analytics

La soluzione di Business Intelligence che permette agli uffici coinvolti nell'intero processo produttivo e al management di effettuare **analisi e valutazioni sui costi per prendere decisioni** sulla base di informazioni contestualizzate e strutturate.

moduli aggiuntivi



workflow teamwork

Permette di monitorare ogni singola prestazione lavorativa confrontando il budget previsionale con le ore effettivamente lavorate dai dipendenti. Si tratta, quindi, di un modulo strategico che permette di verificare con immediatezza l'andamento delle attività, il carico di lavoro delle risorse impiegate e, nel caso di scostamenti rispetto a quanto preventivato, di intervenire con tempestive azioni correttive. L'inserimento delle ore per i dipendenti e per le commesse/ servizi è in capo ai responsabili di commessa/ servizi e alle segreterie di area secondo una logica di workflow che prevede un iter di valutazione e di approvazione dei dati inseriti. Il modulo permette anche di gestire il personale non direttamente assegnato attraverso la selezione dei "prestiti".

- **Gestione dei dati amministrativi** (presenze, assenze, anomalie, ecc) e delle ore di produzione con unico strumento.
- **Condivisione di informazioni** quali timbrature, giustificativi, anomalie, totalizzatori.
- **Quadratura dei cartellini** e trasmissione dei dati di presenza/ assenza alla procedura Paghe per l'elaborazione dei cedolini.
- **Comunicazione di voci giornaliere e mensili**, ad esempio indennità, maggiorazioni, importi (multe, rimborsi, ecc)
- **Valorizzazione economica dei dati movimentati** e trasmissione alle procedure contabili e/o di fatturazione.



production go

È il modulo per le aziende con personale che hanno una sede fissa di lavoro (stabilimenti, capannoni, aree di produzione, reparti, uffici ecc.) e che devono rilevare le tipologie di prestazioni svolte quotidianamente. Installato sul terminale Zucchetti (dispositivo touch-screen), permette di gestire in maniera controllata, interattiva e guidata la consuntivazione delle ore di

produzione, la sincronizzazione remota delle anagrafiche commesse, attività, ecc.) e dei filtri di attribuzione direttamente sul terminale. Il software è pensato per lavorare in modalità off-line, ma in heartbeat con il sistema centrale. È così possibile inviare on-demand le tabelle di configurazione se necessario.



mobilesheet

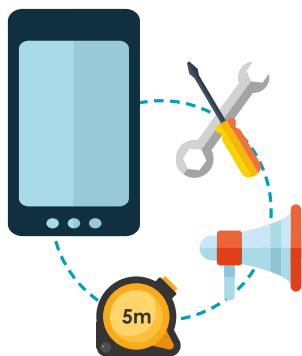
Per le aziende attente all'innovazione e soprattutto all'efficienza, una soluzione per la compilazione dei timesheet attraverso strumenti mobile (smartphone e tablet). Anche in assenza di connessione dati, il collaboratore e/o il responsabile può classificare giornalmente le ore per clienti, commesse, attività e comuni-

carle con semplicità al responsabile o al project manager per la relativa approvazione. È possibile allegare la fotografia dei documenti (rapporti, copie cartacee, ecc) per velocizzare le fasi di controllo e di chiusura senza dover attendere la consegna della copia cartacea.

moduli aggiuntivi

activity go

Modulo **specificatamente pensato per le aziende che offrono servizi di manutenzione** (estintori, filtri dell'aria, illuminazione, porte, caldaie, ascensori), di pulizia (servizi igienici, servizi in aree e strutture pubbliche e private), di **vigilanza** (piantonamento, servizio ispettivo, trasporto valori) e **del settore edilizia** (costruzione edifici, manutenzione impianti idraulici ed elettrici). Il modulo, infatti, supporta l'azienda dapprima nelle fasi di pianificazione degli interventi e successivamente di controllo delle attività



- **Pianificazione delle manutenzioni** in modalità ciclica (con frequenza oraria, giornaliera, mensile, annuale) e programmata (con indicazione specifica della data prevista).
- **Verifica dell'effettivo svolgimento** delle attività manutentive.
- **Predisposizione del piano di manutenzione** per singola area di competenza.
- **Redazione statistiche** per la valutazione quantitativa e qualitativa delle prestazioni di ogni singolo addetto: durata di ogni manutenzione, copertura dei turni di lavoro, copertura effettiva del servizio nel rispetto dei tempi e delle tolleranze applicate, percentuale di inattività di ogni addetto, ecc..

Activity GO si integra con i dispositivi hardware di rilevazione delle timbrature di presenza e produzione per:

- **rilevare la timbratura in ingresso e in uscita** del personale di turno e calcolare la durata dell'intervento;
- **controllare la data, l'ora di inizio e fine intervento** su

particolari apparati (servizi igienici, ascensore, ecc.) anche in riferimento alle verifiche di legge.

Ogni operatore attraverso l'MDC Zucchetti o l'App mobile dal proprio smartphone o tablet, anche in modalità offline, avvicina il proprio device ad appositi strumenti di identificazione (TAG, QR

code, NFC) presenti sul luogo dell'intervento per confermare la presenza, la realizzazione dell'intervento, la posizione dell'intervento (geo-localizzazione) e il tempo dedicato. I dati raccolti vengono scaricati in modalità web o GPRS attraverso il modulo di comunicazione dati telefonico.



integrazioni



Presenze

Soluzioni innovative per la rilevazione delle presenze e delle assenze consentono una gestione ottimale del personale di aziende di diverse dimensioni, dalla PMI alle grandi aziende con più sedi, filiali, negozi, cantieri distribuiti sul territorio. Specifici processi di workflow permettono, infatti, di automatizzare e gestire i processi tra il dipendente e l'ufficio del personale relativamente a inserimento e richieste giustificativi (permessi, ritardi, ferie, mancate timbrature, approvazione degli straordinari ecc.).



ZScheduling

Permette di pianificare e gestire i turni aziendali in base ai fabbisogni aziendali e all'esigenza di copertura di divisioni/reparti definendo orari di lavoro, standard di servizio e gli skill necessari. Consente una razionale ed omogenea organizzazione dei turni di lavoro, attribuendo in maniera funzionale i carichi di lavoro e riducendo notevolmente il ricorso a straordinari e reperibilità.



Paghe Web

Evoluto software in tecnologia web che supporta le moderne direzioni del personale nello svolgimento delle attività quotidiane. I numerosi automatismi di calcolo, l'ampiezza funzionale, i servizi di aggiornamento automatico dei CCNL (commercio, agricoltura, artigianato, dirigenti, spettacolo, edile ecc.) e delle tabelle contributive sia ordinarie che fondi negoziali, la gestione telematica integrata degli adempimenti (cassa edile, SCAU, F24, UNIEMENS ecc.) sono solo alcuni dei vantaggi del software Paghe e Contributi Zucchetti.



ZTravel

Innovativa soluzione che permette di ottimizzare l'intero processo di gestione delle trasferte e note spese. Semplifica i processi (Pre-Travel, On Travel, Post-Travel e Analisi), favorisce la collaborazione, aumenta la produttività di tutti i settori coinvolti, riduce notevolmente i costi di gestione e migliora l'efficienza dei processi.

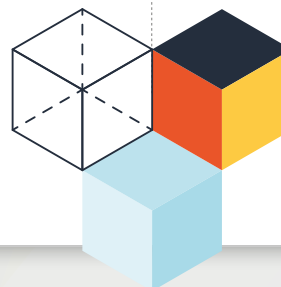


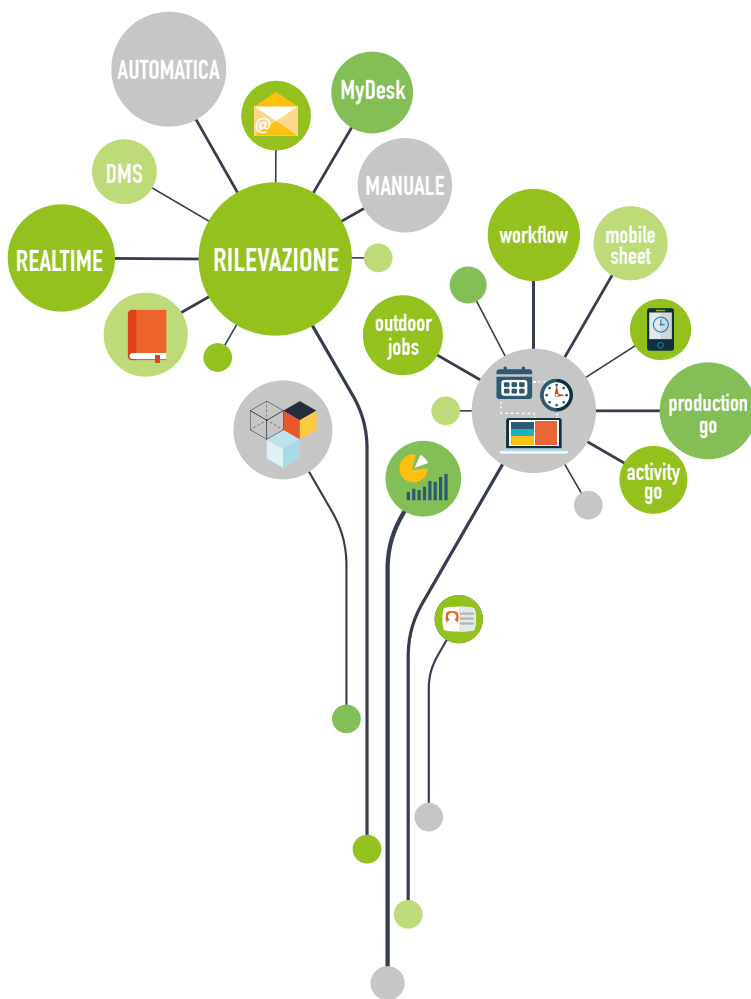
ZMaintenance

Il software per gestire e pianificare tutte le attività tecniche di conduzione e manutenzione e per analizzare i consumi energetici degli asset aziendali. Permette di gestire e aggiornare le anagrafiche di edifici, impianti industriali, macchinari e flotte di veicoli, centralizzando tutte le richieste di intervento e gli ordini di lavoro. Consente quindi di verificare costantemente l'andamento dei servizi di manutenzione (quelli svolti internamente, quelli affidate a terzi e quelli per conto terzi), garantendone il preciso controllo tecnico ed economico.

Gestionali Zucchetti

Una gamma di software gestionali modulari e flessibili nati per soddisfare le esigenze di piccole, medie e grandi imprese: contabilità, vendite e acquisti, logistica e magazzino e produzione, ecc. Le funzionalità dei gestionali aziendali sono inoltre ulteriormente potenziabili con l'integrazione con gli altri software Zucchetti (DMS, CRM, Business Intelligence ecc.) per garantire la costante riduzione dei tempi e dei costi di lavoro.





INFINITY ZTIMESHEET



www.zucchetti.it/ztimesheet

Infinity Zucchetti é la piattaforma software
che attraverso un'ampia scelta di moduli dedicati
consente di soddisfare le esigenze
di ogni area aziendale:
amministrazione, finanza e controllo, logistica,
acquisti, marketing, vendite, post-vendita,
produzione, risorse umane, sicurezza,
efficienza energetica,
gestione della manutenzione,
IT, comunicazione.

Disponibile via web, cloud e su dispositivi mobile.



I N F I N I T Y Z U C C H E T T I

ZUCCHETTI
IL SOFTWARE CHE CREA SUCCESSO

via Solferino 1, 26900 Lodi | tel. 0371/594.2444 | fax 0371/594.2520 | e-mail: market@zucchetti.it